



МЭРИЯ ГОРОДА НОВОСИБИРСКА

ПОСТАНОВЛЕНИЕ

От 11.12.2024

№ 10799

Об установлении публичного сервитута в целях эксплуатации линейного объекта системы газоснабжения по ул. Выборной в Октябрьском районе

На основании ходатайства об установлении публичного сервитута общества с ограниченной ответственностью «Газпром газораспределение Томск» (ИНН 7017203428, ОГРН 1087017002533, адрес: Российская Федерация, Томская область, город Томск, проспект Фрунзе, 170а), в соответствии со статьей 23, главой V.7 Земельного кодекса Российской Федерации, Федеральным законом от 06.10.2003 № 131-ФЗ «Об общих принципах организации местного самоуправления в Российской Федерации», руководствуясь Уставом города Новосибирска, ПОСТАНОВЛЯЮ:

1. Установить публичный сервитут в целях эксплуатации линейного объекта системы газоснабжения «Газопровод к автомобильной газонаполнительной компрессорной станции (АГНКС), расположенной по адресу: Новосибирская область, г. Новосибирск, Октябрьский район, ул. Выборная. Кадастровый номер земельного участка 54:35:071876:123 (код объекта Н-ТП/И-989)» с кадастровым номером 54:35:000000:48711, его неотъемлемых технологических частей, необходимых для организации газоснабжения населения и подключения (технологического присоединения) к сетям инженерно-технического обеспечения, в отношении земель, государственная собственность на которые не разграничена, расположенных в границах кадастровых кварталов 54:35:071876, 54:35:071901, 54:35:071862, 54:35:071855, 54:35:071840, площадью 4360 кв. м.

2. Утвердить границы публичного сервитута согласно приложению к настоящему постановлению.

3. Публичный сервитут устанавливается на 49 лет.

4. Срок, в течение которого использование земель, указанных в пункте 1 настоящего постановления, в соответствии с их назначением будет невозможно или существенно затруднено в связи с осуществлением публичного сервитута, отсутствует.

5. Плата за публичный сервитут в отношении земель, указанных в пункте 1 настоящего постановления, устанавливается в размере 0,01 % от среднего уровня кадастровой стоимости земель по городу Новосибирску за каждый год использования этих земель и вносится единовременным платежом за весь срок публичного



сервитута до начала его использования, но не позднее шести месяцев со дня издания постановления.

6. Обществу с ограниченной ответственностью «Газпром газораспределение Томск» привести земли, указанные в пункте 1 настоящего постановления, в состояние, соответствующее их назначению до установления публичного сервитута, снести инженерное сооружение, размещенное на основании публичного сервитута, в сроки, предусмотренные пунктом 8 статьи 39.50 Земельного кодекса Российской Федерации.

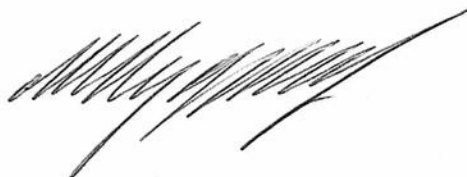
7. Муниципальному бюджетному учреждению города Новосибирска «Институт градостроительного планирования» в течение пяти рабочих дней со дня издания постановления направить его копию в Управление Федеральной службы государственной регистрации, кадастра и картографии по Новосибирской области.

8. Департаменту энергетики, жилищного и коммунального хозяйства города в течение пяти рабочих дней со дня издания постановления разместить постановление на официальном сайте города Новосибирска в информационно-телекоммуникационной сети «Интернет».

9. Департаменту организационно-контрольной работы мэрии города Новосибирска в течение пяти рабочих дней со дня издания постановления обеспечить опубликование постановления.

10. Контроль за исполнением постановления возложить на заместителя мэра города Новосибирска – начальника департамента строительства и архитектуры мэрии города Новосибирска.

Мэр города Новосибирска



М. Г. Кудрявцев

Приложение
к постановлению мэрии
города Новосибирска
от 11.12.2024 № 10799

СВЕДЕНИЯ
о границах публичного сервитута

Площадь сферы действия публичного сервитута: 4360 кв. м		
Обозначение характерных точек границ	Координаты, м	
	X	Y
1	2	3
1	485777,83	4206514,45
2	485778,84	4206514,79
3	485779,68	4206515,94
4	485779,93	4206517,11
5	485779,63	4206518,42
6	485778,83	4206519,18
7	485778,45	4206519,35
8	485774,47	4206520,73
9	485764,98	4206523,02
10	485755,93	4206526,16
11	485744,99	4206530,29
12	485728,55	4206535,63
13	485724,83	4206537,67
14	485719,23	4206546,63
15	485711,92	4206558,73
16	485711,21	4206559,43
17	485694,66	4206566,28
18	485677,27	4206569,99
19	485662,26	4206571,93
20	485645,97	4206574,59
21	485628,52	4206576,20
22	485610,26	4206577,26
23	485592,82	4206578,39
24	485576,40	4206578,88
25	485558,72	4206578,92
26	485556,27	4206579,18
27	485539,97	4206580,12
28	485539,30	4206580,04
29	485523,77	4206575,60
30	485510,02	4206571,74
31	485491,74	4206566,16
32	485490,43	4206565,99

1	2	3
33	485479,20	4206566,28
34	485464,08	4206567,39
35	485443,68	4206567,96
36	485429,89	4206568,29
37	485411,53	4206568,66
38	485392,61	4206569,46
39	485378,50	4206569,51
40	485360,59	4206569,26
41	485350,46	4206568,05
42	485333,49	4206563,18
43	485317,25	4206559,33
44	485303,36	4206558,17
45	485287,25	4206559,19
46	485268,64	4206558,63
47	485253,17	4206558,32
48	485235,50	4206558,00
49	485218,75	4206558,99
50	485214,34	4206559,52
51	485211,76	4206559,95
52	485207,65	4206561,22
53	485190,03	4206566,52
54	485155,67	4206574,18
55	485151,31	4206574,89
56	485126,08	4206574,98
57	485108,25	4206574,71
58	485107,28	4206574,44
59	485106,68	4206573,90
60	485099,35	4206563,39
61	485090,35	4206550,74
62	485077,62	4206559,68
63	485076,62	4206559,95
64	485055,00	4206558,77
65	485036,56	4206557,57
66	485020,58	4206558,66
67	485005,01	4206558,65
68	484988,36	4206558,57
69	484987,74	4206577,21
70	484986,53	4206593,25
71	484986,36	4206597,16
72	484981,49	4206597,10
73	484981,54	4206592,93
74	484982,74	4206576,98
75	484983,40	4206557,33
76	484983,46	4206556,30

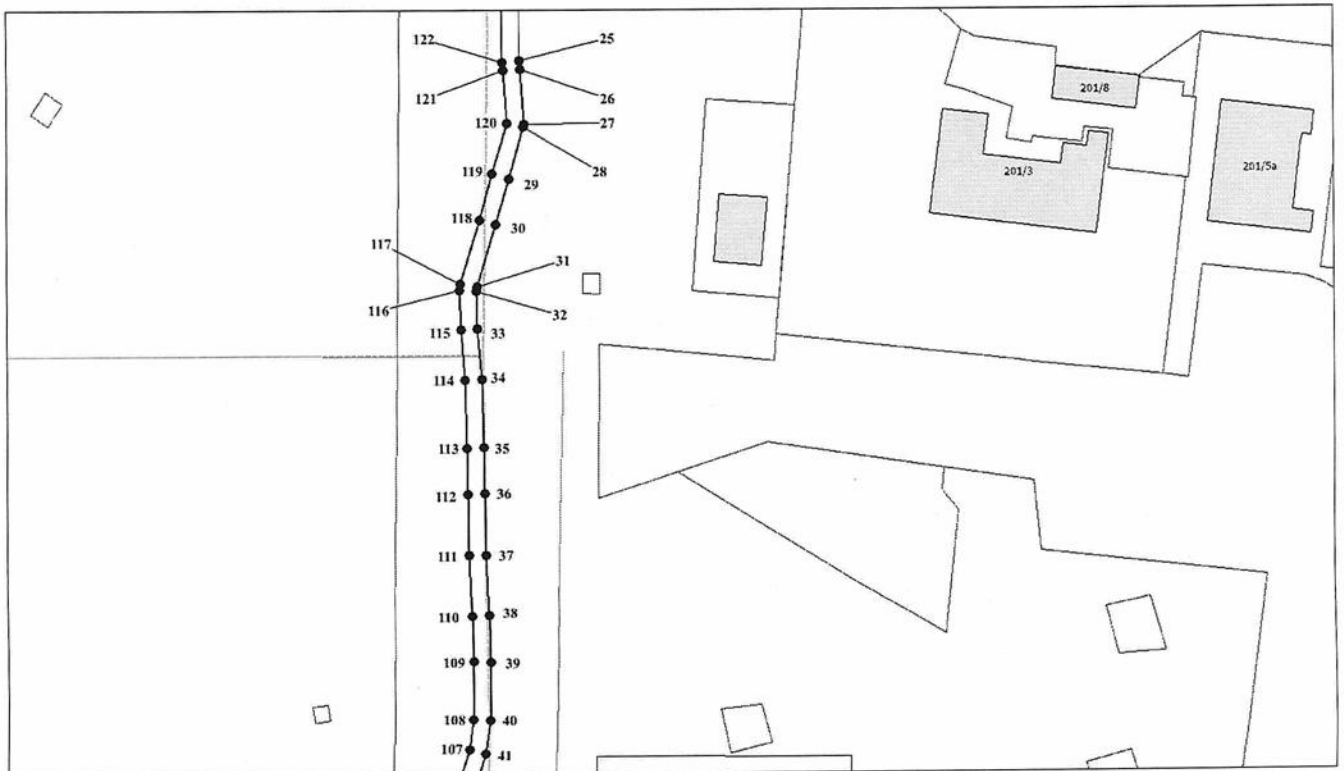
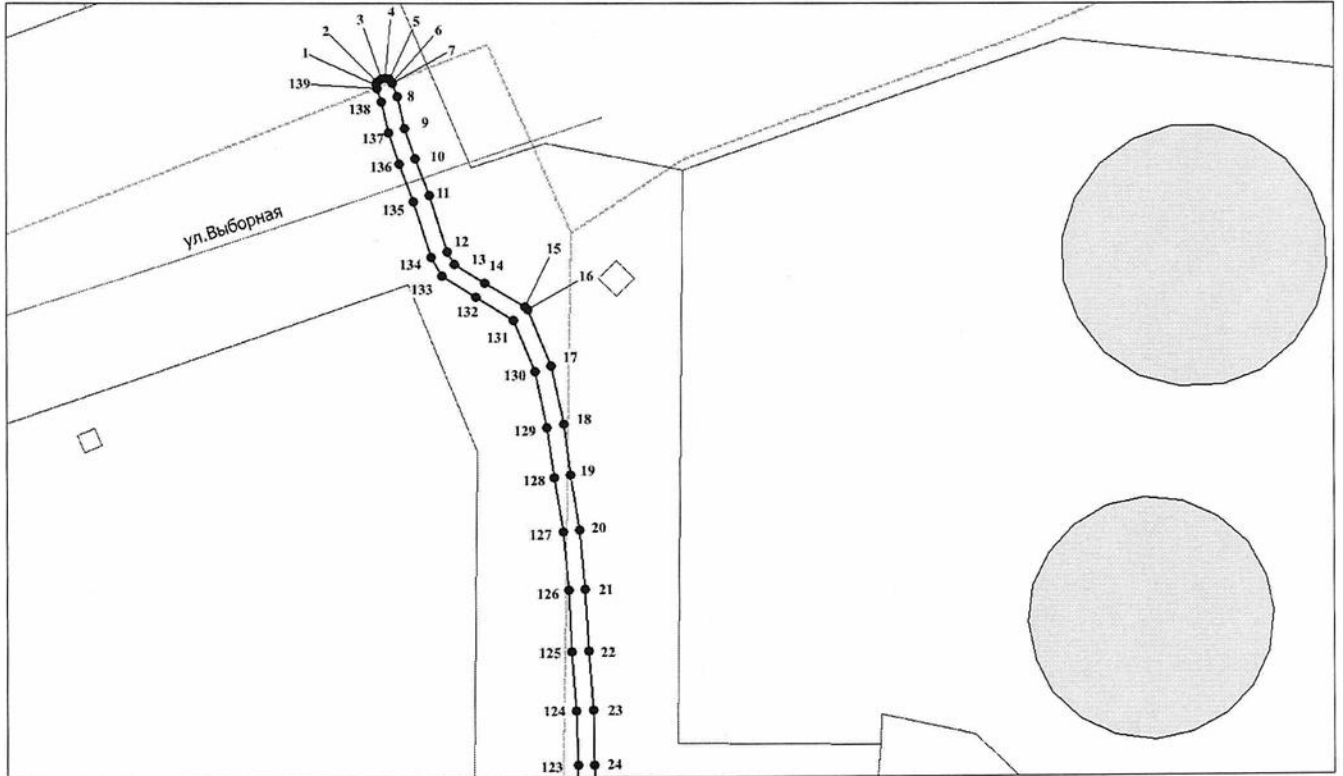
1	2	3
77	484983,85	4206555,02
78	484984,95	4206553,92
79	484986,57	4206553,52
80	484987,73	4206553,57
81	485005,03	4206553,65
82	485020,48	4206553,66
83	485036,36	4206552,58
84	485055,31	4206553,78
85	485075,75	4206554,90
86	485089,12	4206545,49
87	485090,85	4206544,94
88	485092,35	4206545,34
89	485093,59	4206546,66
90	485103,43	4206560,50
91	485109,80	4206569,73
92	485126,13	4206569,98
93	485150,74	4206569,92
94	485154,66	4206569,28
95	485188,69	4206561,70
96	485206,20	4206556,43
97	485210,81	4206555,04
98	485213,70	4206554,56
99	485218,39	4206554,01
100	485235,51	4206553,00
101	485253,27	4206553,32
102	485268,78	4206553,63
103	485287,07	4206554,19
104	485303,63	4206553,17
105	485318,26	4206554,43
106	485334,83	4206558,36
107	485351,60	4206563,18
108	485360,82	4206564,26
109	485378,55	4206564,51
110	485392,46	4206564,46
111	485411,41	4206563,66
112	485429,77	4206563,29
113	485443,55	4206562,96
114	485463,73	4206562,40
115	485478,88	4206561,29
116	485490,45	4206560,99
117	485492,54	4206561,22
118	485511,40	4206566,93
119	485525,14	4206570,80
120	485540,19	4206575,10

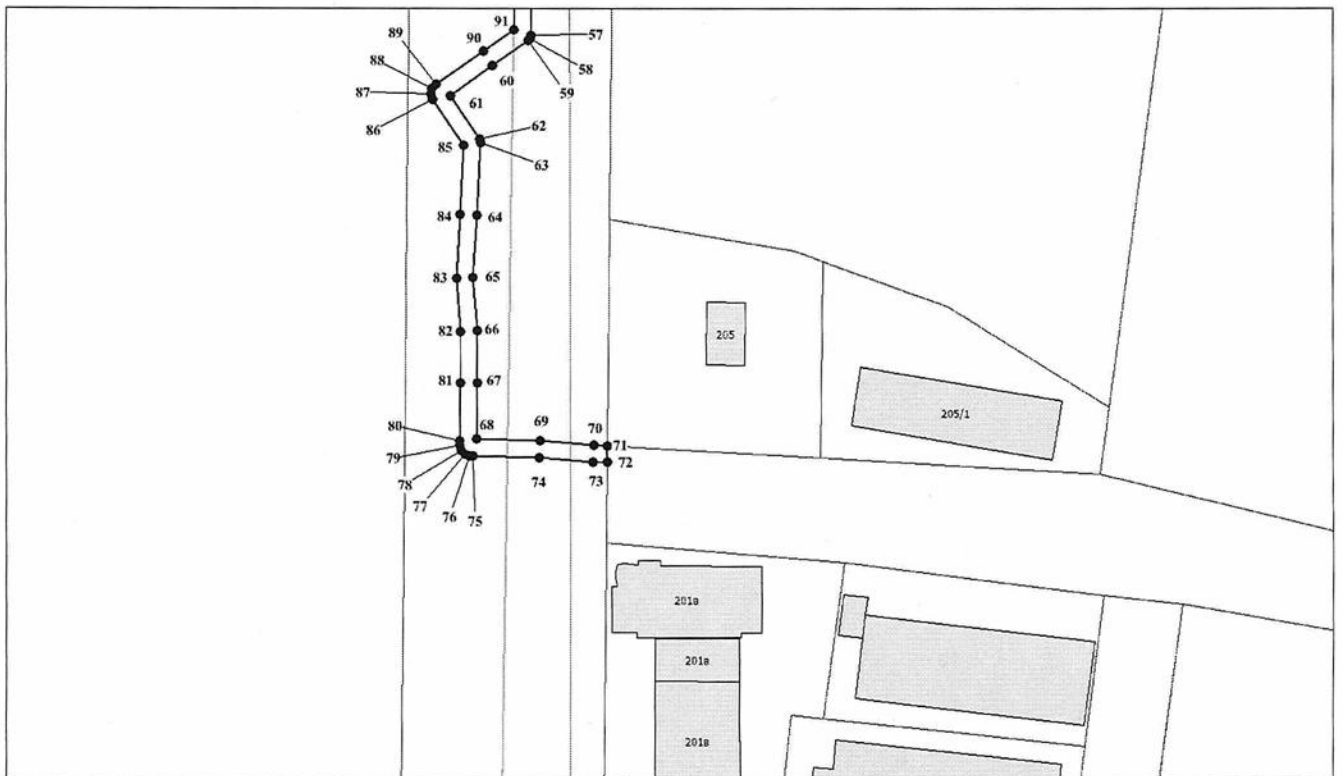
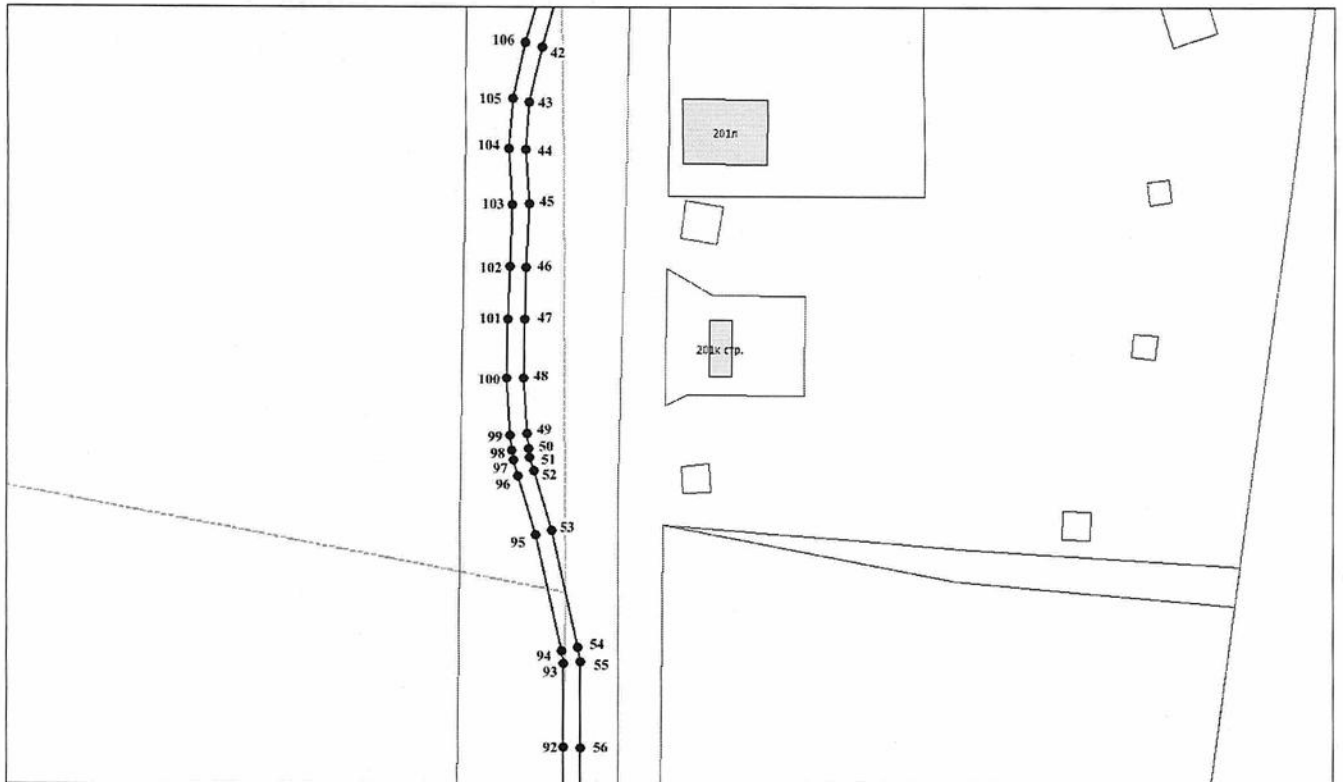
1	2	3
121	485555,91	4206574,19
122	485558,29	4206573,94
123	485576,29	4206573,88
124	485592,55	4206573,39
125	485609,97	4206572,26
126	485628,12	4206571,22
127	485645,27	4206569,64
128	485661,49	4206566,99
129	485676,36	4206565,07
130	485693,01	4206561,55
131	485708,15	4206555,30
132	485714,96	4206544,03
133	485721,27	4206534,07
134	485726,97	4206530,89
135	485743,29	4206525,59
136	485754,27	4206521,45
137	485763,72	4206518,18
138	485772,95	4206515,96
139	485776,90	4206514,60

Система координат МСК НСО, зона 4.

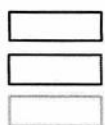
**Изображение границ земель,
на которые распространяется сфера действия публичного сервитута**

Местоположение: Российская Федерация, Новосибирская область, город
Новосибирск, Октябрьский район, ул. Выборная
Кадастровые кварталы: 54:35:071876, 54:35:071901, 54:35:071862, 54:35:071855,
54:35:071840





Условные знаки и обозначения:



●1

- границы публичного сервитута;
- границы земельных участков;
- границы кадастровых кварталов;
- характерная точка публичного сервитута и ее номер.